

## 園芸相談窓口、サービス開始からわずか3カ月で ユーザー登録数が約30,000人に！

# LINE ガーデニングのお悩み解決 ホットライン

※相談受付期間 3月1日～5月31日

アース製薬株式会社（本社：東京都千代田区、社長：川端克宜）では、コミュニケーションアプリ「LINE」にて無料で園芸相談ができるサービス「ガーデニングのお悩み解決ホットライン」を本年3月1日に提供を開始して以来、ユーザー登録数が29000人を突破（6月1日現在）。園芸相談件数も、異例の月平均600件を超える結果となりました。



『サービス概要紹介ページTOPデザイン』



『アースガーデンキャラクター紹介』

「ガーデニングのお悩み解決ホットライン」は、アース製薬の園芸ブランド「アースガーデン」のLINE公式アカウントに友だち登録したユーザーが、ガーデニングに関するお悩みをテキスト・写真で相談すると、アースガーデンのキャラクターの「まもるくん」がお悩み解決に役立つアドバイスを無料で行うサービスです。

せっかくガーデニングを始めても、うまく育てることができず、残念ながらやめてしまうという方も多い（自社調査）という調査をもとに、園芸のお悩み解決をサポートし、楽しくガーデニングに取り組んでいただければと考え、本年3月1日にサービスを始めました。

### ◆お客様からのお問い合わせ（例）

バラの葉が黄色くなる！  
根が詰まっているのかな？

4月3日に乾燥したトマトの種を  
植えましたが、1週間経っても芽が  
できません。大丈夫でしょうか？

去年から残っているネギは、どうすれば  
良いのですか？ 増やしたい場合、新  
たに苗を植えるのですか？

ベランダでキュウリを育てるのは無理ですか？



まもるくんが  
お答えします♪

日が当たらない庭に合う植物を  
知りたいです。

ブロッコリーの収穫のタイミングは？  
収穫後の管理は？

イチゴを育てていますが、手前の葉っ  
ぱがどんどん茶色くなっています。  
何か病気でしょうか？（画像付）

このバラの種類は何？（画像付）

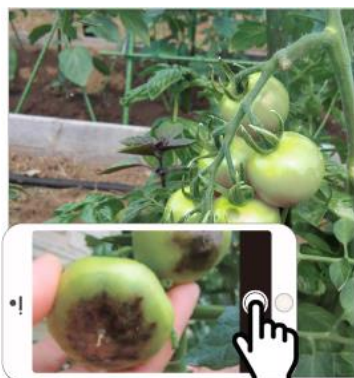
## 【主なサービス内容】

### ■写真を送ってガーデニング相談

＜受付時間＞月・水・金・土・日 9:00～18:00（火・木休み）

※2018年6月1日時点の受付時間です。運用後、変更になる可能性もあります。その際はアカウントにてお知らせいたします。

植物に害虫がついたとき、また元気がない場合、何が原因か分からないと正しい対処ができません。症状の写真やテキストを送ると、害虫・病気・生理障害の紹介や、その対策方法などのアドバイスを受けることができます。



スマートフォンで症状を撮影



写真と相談内容を送信



まもるくんからアドバイス

### ■植物別お悩み 24時間いつでもサーチ

解決法を知りたい植物をタップするだけで、その植物につきやすい「害虫」、かかりやすい「病気・生理障害」、栽培のコツを学べる「育て方」などの情報を簡単に検索できます。各植物の症状に合わせて、予防や対策の方法、適用薬剤の情報を得られる便利なサービスです。

※トマト・ピーマン・ナスなどをはじめ人気野菜 13種類が登録されています。今後も登録植物を続々追加予定。さらに進化していきます



項目をタップする



知りたい植物を選択する



適用商品がすぐ分かる

## 【LINE 友だち追加方法は 2 種類】

### 1. QRコード®から友だち追加

▼スマートフォンで「LINE」アプリを起動

▼「メニュー」→「友だち追加」→「QRコード®」をタップ

▼QRコード®を読み取って、「追加」をタップして完了

### 2. ID 検索から友だち追加

▼スマートフォンで「LINE」アプリを起動

▼「メニュー」→「友だち追加」→「(ID)検索」をタップ

▼「@earth-garden」と入力後、「追加」をタップして完了



LINE 友だち追加 QRコード®

## 【LINE 公式アカウント概要】

アカウント名称: アースガーデン(アース製薬)

LINE ID: @earth-garden

対応端末: iPhone/Android

対応言語: 日本語

サービス地域: 日本

サービス開始日: 2018年3月1日

価格: 無料

アースガーデンは、初心者から園芸愛好家まで、幅広いお客様へ「安全」「わかりやすい」「使いやすい」「優れた効果」の4つをコンセプトに、「園芸の窓口」のような存在を目指しております。

報道関係の方のお問合せ  
アース製薬株式会社 広報室  
03-5207-7453

消費者の方のお問合せ  
アース製薬株式会社 お客様窓口  
0120-81-6456